

11月主题党日活动—党建帮带观影活动

2021年11月11日,我支部联合蓝焰支部共同开展弘扬革命精神,汲取奋斗力量,党建绑带观影活动。本次活动组织全体党员观看爱国主义影片《长津湖》。

1950年,中国人民志愿军部队与美军在朝鲜长津湖地区交战,中国人民志愿军第9兵团将美军1个多师分割包围于长津湖地区,歼敌1.3万余人,扭转了战场态势。这次战役收复了三八线以北的东部广大地区,是扭转局势的关键一战,而中国人民志愿军也付出了惨痛的牺牲,在零下三十多摄氏度的极端天气中,很多先烈是以端着枪的姿势被冻僵,体现志愿军战士服从命令,视死如归、冻成冰雕也不退缩的革命精神。

就是这种革命精神换来了我们今天的幸福生活,就是这种革命精神换来新中国70多年的和平,在这个和平年代,新中国从站起来到富起来再到强起来,成为了世界第二大经济体。作为共产党员,我们深刻铭记先辈们的革命精神,继续弘扬伟大的中国志愿军精神。**【王晓蕾】**



奉献爱心、传递温情—公司对金方街道进行爱心捐赠

2021年11月11日,公司总经理郭佩发代表公司到金方街道对辖区内对7位贫困人士进行爱心捐赠。

此次得到资助的贫困学生及个人收获的不仅仅是物质上的资助,更是精神上的鼓励。资助一个贫困学生,就是温暖一个家庭,就会改变一个贫困学生的命运。我们盼望有更多的爱心团体和个人加入到捐助行列,让贫困学生幼小的心灵在温暖的阳光下茁壮成长。让受捐助的人们感受到来自社会的温暖以及社会的正能量。涓涓细流可以汇成浩瀚大海,点滴爱心可以聚成力量洪流,爱心捐赠,倾注着政企一心、同舟共济的无价情谊,体现了爱心企业(人士)高度的社会责任感,为营造社会帮扶的良好氛围,助力高质量打赢脱贫攻坚战,贡献了一份实实在在的力量。**【张源】**





云南工艺美术学校二期工程项目回访

云南工艺美术学校二期工程主要包括地上6层，钢框架结构，建筑高度为22.05米，建筑面积为4932.28 m²的6号宿舍楼；地上6层，钢框架结构，建筑高度为21.45米，建筑面积为3954.8 m²的7号宿舍楼；地上5层，地下1层，钢框架结构，建筑高度为20.85m，建筑面积为20722 m²的艺术楼；半地下一层，钢框架结构，建筑高度为7.650m，建筑面积为3709.51 m²的体育场架空层；为地上二层，框架结构，建筑面积971.01 m²，建筑高度11.85m的看台。

该项目自2018年1月24日开工建设，于2019年9月投入使用至今已有两年多，为更好的服务业主，同时也为了监理人员总结经验，相同的技术问题今后不在出现，2021年11月18日我单位组织公司技术负责夏继鹏、公司副总经理杨中超以及参与建设的监理人员，同时邀请了建设单位云南工艺美术学校、施工单位海纳明川建设工程有限公司、云南泓振祥建筑工程有限公司相关负责人参加，回访过程中，各参建人员对各栋号从屋面直至地下室均仔细查看，针对现场使用出现的问题现场分析总结并召开回访总结会议，会上，公司技术负责人夏继鹏、云南工艺美术学校副院长李有进对目前使用下来屋面及室内防水均未出现渗漏现象表示工作肯定，同时也对局部出现的室外钢结构防火涂料脱落问题进行了分析总结，对出现的问题要求各单位及时处理，确保使用安全及观感质量达到相关要求。

会上：监理人员介绍，钢结构工程钢梁与墙、钢柱与墙结合部位经常出现开裂现象，这一问题困扰多个项目，多次对接相关人员均无最佳技术措施，而该项目在施工过程中，监理人员与设计、施工相关人员多次讨论，最终确定留缝采用泡沫胶填充或细石混凝土填充两种方式，该项目两个建筑最后均采用不同的方式进行施工，经过本次回访，现场实际查看后，采用稀浆混凝土填充的钢梁与墙及钢柱与墙结合部位均未出现开裂现象，采用泡沫胶填充施工的不同程度仍出现开裂现象，经过本次回访，监理人员对钢结构工程钢梁与砌体结合部位、钢柱与墙结合部位的做法有了更新的认识，也为今后钢结构工程施工质量有了更好的技术经验。**【刘家顺】**





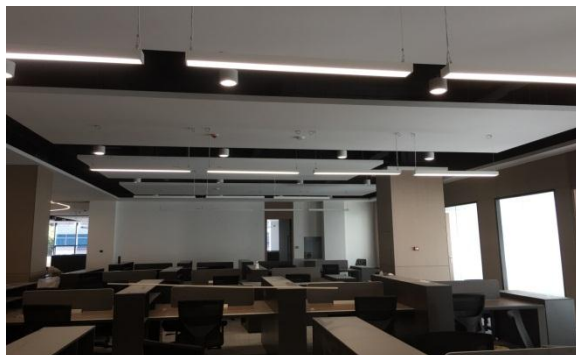
云南祥丰化肥股份有限公司综合办公楼 装修改造工程完工

我公司监理的云南祥丰化肥股份有限公司综合办公楼装修改造工程，自2021年5月1日正式动工以来，历经194天的施工，已于2021年11月10日完工。

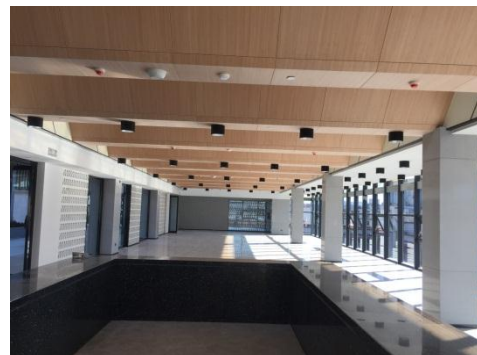
本工程总建筑面积11015.50平方米，在原祥丰大厦的基础上，对局部建筑平面布置进行调整，沿用原建筑地下室的配电室和发电机房、300立方的消防水池及相关设备。将建筑整体装修进行提升改造，地上一层主要为展示大厅和疏散出口，增设了消防控制室；二层至四层均为办公空间；五层为员工餐厅及操作间和屋顶花园，设置一层至五层的玻璃采光顶中庭。装修改造还包括装修区域的消防设施改造工程及配合装修提升改造的给排水、建筑电气、外幕墙等。【夏继鹏】



外立面



办公区



员工餐厅



屋顶花园



中庭



中庭屋顶穹顶

花沟旅游基础设施配套建设项目 (EPC)

- 1、工程名称：花沟旅游基础设施配套建设项目（EPC）
- 2、建设单位：昆明市东川区红土地镇人民政府
- 3、监理单位：云南盛翔工程建设监理咨询有限公司
- 4、设计单位：昆明理工泛亚设计集团
- 5、施工单位：云南元中建筑工程有限公司
- 6、建设规模：本工程是对东川区红土地镇花沟乡村旅游基础设施配套建设项目设计—采购—施工总承包所涉及的所有工作，主要内容为：

（一）统一旅游标识标牌：在红土地旅游景区景点及路口设置统一样式的标识标牌20块（含景点标识、路线标识等），其中落霞沟4块、乐谱凹2块、螺蛳湾1块、锦绣园1块、打马坎1块、红土大观1块、进入景区道路10块。

（二）重点节点打造：在红土地景区的核心地带冬瓜湾建设村落及民居外观风貌打造，主要建设内容为，房屋外立面统一、庭院修正、绿植隔离带建设，清理断壁残垣，部分房屋内部钢结构加固，使民居建筑和村落形象契合景区风格，打造冬瓜湾景点，涉及农户100户。【李顺学】





安宁市太平万辉学校排洪沟迁改工程 项目施工（二标段）

工程概况：工程施工区域 k0+250~k0+270，箱涵 k0+250~k0+270 段底板模板安装、墙身钢筋安装、墙身模板安装、顶板模板安装、顶板钢筋绑扎以及混凝土浇筑，监理单位对相应的施工工序质量进行检查。**【周继平】**



k0+250~k0+270 段底板模板安装



侧墙钢筋焊接



墙身及顶板浇

走进群众 倾听民声

2021年11月公司党支部开展走进群众，倾听民声，18日下午召开“主题党日”活动，会上全体党员集思广益，认真剖析公司员工存在的普遍问题，向公司提出建立员工谈话制度的措施，掌握员工思想动态，及时为员工排忧解难，消除隔阂，营造公正、民主、健康、积极向上的公司氛围。

【新网测绘·朱萍】



读《永不言败》心得体会

《永不言败》这本书是由新东方教育集团董事长俞敏洪老师所写的一本励志书籍。

通过读《永不言败》这本书籍，我有几点心得体会：

一是思考人生的角度问题，譬如：书中说“人生来就是苦的”，我是这样理解这句话的，我们认为人生来就是苦的，那么你做任何事都觉得应该的，自然而然也就没有痛苦的理由，如果你觉得人生来就是快乐的，那么你做任何事都觉得痛苦。

二是书中说“人生就是不断的攀登”，我是理解这句话的，在我们每个人的面前，都会遇到不同的、或大或小的困难，这些困难就像摆在我们每个人面前的大山，我们要勇于攀登，只有登上“山顶”，才会看到最美的风景，才能真正领略诗人杜甫“会当凌绝顶，一览众山小”的感慨。

三是个人在人生的道路上，要如俞敏洪老师书中所说：“每一条河流，都有自己的生命曲线，那就是奔腾入海，但有的时候我们的生命就像泥沙，慢慢的你就沉淀下去了，当你沉淀下去以后，你就永远也见不到阳光了，所以我们每一个人都要有水的精神，不断的突破障碍，直到奔腾入海，成就自己的生命”，生活中，当我们遇到困难时，当我们遇到不公平的对待时，心中一定要有树的种子，即使被人踩到泥土中间，依然能够吸收泥土的营养成长起来，当你长成参天大树以后，遥远的地方人们就能看到你、走进你，你能给人一片绿色，或者是美丽的风景，死了依然是栋梁之才，这久是我们每一个做人的标准和成长的标准。

四是《永不言败》这本书教会我生活中要有自信，相信自己能行，做好充分准备，当自己被赋予任务时，相信自己能够完成，脚踏实地的同时要仰望天空。提高自己的自信心绝不是自负，没有自信的人生是苍白的。

书中自有黄金屋，书中自有颜如玉，多读书、读好书，可以提高我们的知识水平和认知能力，李白诗曰“仰天大笑出门去，我辈岂是蓬蒿人”，加油，读书人！**【卢加建】**