



2025年第十一期

总二百三十五期

云南盛翔

YUNNAN SHENGXIANG

导读:

头版: 时事动态

二版: 经验交流

三版: 监理业绩

四版: 监理驿站

云南盛翔工程建设监理咨询有限公司

www.ynsxjl.com

电话: 0871-8686123

传真: 0871-8685968

做好本职 努力维护企业信用

信用最基本的含义就是诚实、真实无欺，其表现为“遵守诺言、践行约定”，也即诚信。企业信用即企业的信用度，是指企业在经济活动中履行诺言、讲求信誉的程度。一个诚信经营的企业，必将在激烈的市场竞争中赢得客户的信任和社会的认可，从而获得良好的企业信用。故此，诚信是企业形成持久竞争力的无形资产，它将推进企业良好信用的构建，建立起稳固的市场地位，实现长期可持续发展。

每一位员工作为企业的一份子，就是要做好本职工作，履行好职责，其本质就是诚信做事。我们作为为业主提供“服务”的工程监理企业，更需要员工履职尽责，必然就是信守合同，践行约定。反之，如果在监理项目中，我们监理服务工作做得不够好，就是没有很好的履行合同，将会降低业主对我们服务的认可度。如果在监理项目中没有很好的履职，导致出现较大的失误，将会失去业主的信任，甚至受到行政相关部门的处罚，从而严重影响到企业的信用，给企业的经营带来难于预估的损失和阻碍。因此，企业信用需要每一位企业员工的精心呵护。

在建筑业市场严酷的当下，更需要盛翔的每一位员工如履薄冰，更加担负自己的责任，认真履行自己的职责，自觉把分内的事情做好，以主人翁姿态，以最大限度的积极性奉献自己的担当与敬业，时时刻刻都把维护企业信用落实到工作的一点一滴中。

在国家推进社会信用体系建设的今天以及建筑业市场严酷的当下，更加需要我们盛翔监理人积极投身到社会信用体系建设大潮中，以更加履职尽责，切实做好本职工作，服务好业主，努力维护盛翔信用。每一位盛翔员工都要持之以恒，久久为功，以良好的企业信用赢得客户和社会认可，托撑起盛翔监理行稳致远，呈现盛翔的社会责任担当，为国家构建社会信用体系贡献一份力量。**【夏继鹏】**





以责为尺 以技为基

——记2024年度优秀总监理工程师卢军澄

自2016年加入公司以来,我始终秉持“踏实做事、严谨履职”的初心,在工程监理岗位上稳步成长,先后参与多个重点工程项目的现场管理与监理工作。从最初的监理员到如今的总监理工程师,岗位的变迁不仅是责任的加重,更是我深耕行业、锤炼本领的动力。

2016至2019年,我在320国道工程项目担任监理员,扎根现场一线,从基础的工序验收、资料整理学起,虚心向资深同事请教,细致把控施工质量与安全细节,为后续工作积累了扎实的实践经验。2020至2021年,我晋升为专业监理工程师,负责职教路工程及观音寺公园建设项目的现场监理工作。面对市政道路与公园景观建设的不同技术要求,我主动钻研相关规范标准,协调施工、建设等多方需求,在保障工程进度的同时,严格守住质量底线,圆满完成了监理任务。

2022年,我先后参与青龙PPP项目的建设单位现场管理,以及昆畹公路路灯改造项目的监理工作,担任总监理工程师代表。角色的转换让我更注重全局协调,无论是项目统筹推进还是技术难题攻坚,我都主动担当,积极沟通解决施工中的各类问题,确保项目有序推进。2023年,我在祥丰场平项目继续担任总监理工程师代表,同年成功取得国家注册监理工程师证书,这既是对我专业能力的认可,也让我更加意识到肩上的责任。在工作中,我始终以注册工程师的标准严格要求自己,将理论知识与现场实践相结合,进一步提升监理工作的专业性与规范性。

2024年,我先后负责云铜一号路现场监理及大宗物流园清表项目监理工作,从总监理工程师代表到总监理工程师,岗位的提升意味着更高的要求。在云铜一号路项目中,我坚持每日巡查现场,重点关注路基施工、路面摊铺等关键工序,及时发现并督促整改安全隐患;在大宗物流园清表项目中,面对工期紧、任务重的情况,我合理调配监理资源,加强与各方的协同配合,确保清表工作高效推进,为后续工程开工奠定了良好基础。

多年来,我深知工程监理工作容不得半点马虎,每一个数据、每一次验收都关系到项目的安全与质量。取得的成绩离不开公司的培养、领导的信任以及同事们的支持与帮助。未来,我将继续保持谦逊好学的态度,不断精进专业技能,以更严谨的作风、更务实的行动履行监理职责,为公司工程项目的顺利推进贡献自己的一份力量。**【卢军澄】**





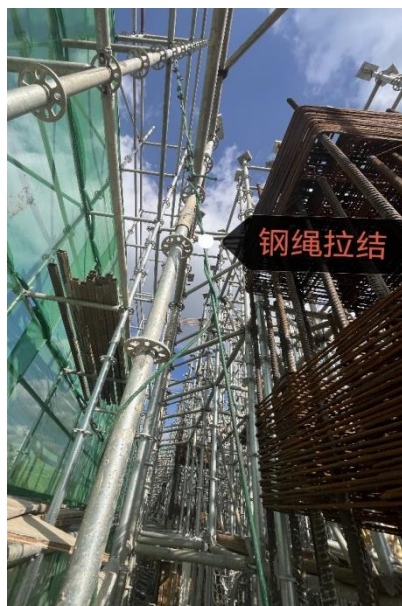
浅议超高、超跨度钢筋混凝土结构工程 外架拉结点的设置方式

在工程建设中，外脚手架作为外临边防护和外立面作业的临时平台，拉结点（连墙件）在外架安全作业中起到关键作用。我们常规的住宅、一般性构筑物因为层高低、墙柱密集，能够满足和匹配拉结点设置要求，工业厂房虽然跨度和空间大，但是多数采用钢结构先行亦不影响外架拉结点设置，但是如果工业厂房使用钢筋混凝土现浇施工的方式就是拉结点设置受到制约的一个问题。

例如我们的安宁市中老铁路冷链物流项目（一期）工程的大部分库房单层层高超过 12.5m,外框架柱跨度超过 8.5m,然而我们的外架施工方案和相关规范设置拉结点不得超过两步（ $2*1.5m$ ）三跨（ $3*1.5m$ ），中空太多，这样就导致拉结点可拉位置与规范不匹配，特别是上部梁板柱未浇筑前的钢筋模板施工阶段处于超悬臂段甚至大面积无拉结点阶段（只能违规拉结内支撑架），形成重大安全隐患。我们项目监理部在施工方案审查阶段已经有所考虑，是利用 6m 钢管在水平向和竖向进行结构硬拉结，但是在实际施工中却发现竖向高度硬拉结仅能解决 3m 左右高度，水平向因为框架柱未浇筑前无法拉结，形成了想拉而无拉处，不拉又违规且非常不安全的矛盾局面。经过监理部牵头与施工方商议研讨出几个解决方案：方案一是利用低处钢管硬拉结+上部钢绳拉结相结合的方式，方案二是在框架柱之间按照拉结点模数加设金属（槽钢、方管等）排架进行拉结，方案三是增加外架宽度满足最小高宽比形成自稳定架体。三个方案都各有利弊，经过反复考量和计算复核，最终选定了方案一，此方案施工方便、投入最小，也存在钢绳拉结的柔性短板问题，但是综合考量后利大于弊，且能快速消除现实安全隐患而选用。

基于承插型盘扣式脚手架大横杆模数尺寸短小导致外架不稳定、不顺直的情况，我们也在思考和对接，例如研发长尺寸模数的外挂式大横杆的可行性等等。

在工作中我们会遇到许多新的问题，只有平时多积累多观察，及时发现问题后针对性的处理解决才是目的，在平常中方可应对不平常。【杨中超】





管道的安装和水压试验管理

相对其他的管道工程施工,市政给水管道工程施工较为特殊,其具体体现在以下几个方面:首先,市政给水管道工程的工程量较大,给水管道要覆盖一个城市或一个区域,同时管道的分布复杂,需要协调和其他公共设施的布线走向,因此其工程规划、工程设计及工程施工的工程量较大,需要进行全面的施工规划。再者市政给水管道工程属于隐蔽性施工,管道分布主要在地下,在建筑或构筑物设施中,给水管道要穿插在建筑或构筑物预留孔道中,从而给施工带来了一定的困难,这就需要严格控制工程质量,保证施工一次性完成,避免出现返修而增大施工难度。此外市政给水管道工程施工需要协调其他公共设施,如管道要和下水管、地下电缆及暖气管道等工程施工进行协调,在一些特殊地段的施工中,给水管道工程要绕开建筑或构筑物设施的地基,从而增加了施工难度。

管道的安装是质量控制的重要环节,在安装时要避免出现破损或者过度形变的质量问题,尤其是对管道的接口处安装要保证不出现渗水漏水的问题,保证管道的安装质量。管道的水压试验能够及时发现渗水漏水点,有效检验工程质量,因此在管道水压试验时,必须按照相关施工技术规范要求进行,保证管道试压合格之后,再进行沟槽的回填施工,尤其是对关键施工点、接口处、疑似渗水点要进行反复的观察和数据采集,避免有沙眼和裂缝质量问题被忽略的现象发生。对试压中出现的渗水漏水点,要及时分析原因并与相关技术部门研究制定处理措施,并经重新试压以验证处理效果。水压试验应按规范要求对管道注水并充分浸泡后方可进行,准确记录试压数据,确保试压的准确性。【李瑞】

旁站监理对市政公用工程监理的意义

1. 与其他工业产品相比,市政公用工程建设中所用建设产品具有固定性、生产流动性、多样性、投入大、周期长、社会性等特征,产品质量与其应用效益以及社会效益密切相关。旁站监理主要是对项目建设的关键部位以及重点施工工序进行监理,加强质量问题预防管理,保证结构安全性和正常的使用功能。

2. 市政公用工程具有隐蔽性以及不可逆特征,在项目建设完成后,如果经过验收发现质量问题,也很难整改,通过应用旁站监理,可避免上述问题。

3. 现如今,建筑市场不规范的问题较为常见,有些施工管理人员责任意识比较差,施工操作人员的技术水平参差不齐,对此必须加强旁站监理。在市政公用工程施工中,对于关键施工部位以及施工环节,更应该强化旁站监理,比如混凝土浇筑、土方碾压、水泥稳定层铺设、沥青摊铺、管道试验、预应力张拉等等,通过对施工全过程实施旁站监管控方式,可以及时纠正施工过程中的问题,避免出现大面积返工,保证项目施工质量。【武继生】